



à **Giron**
EN ETE

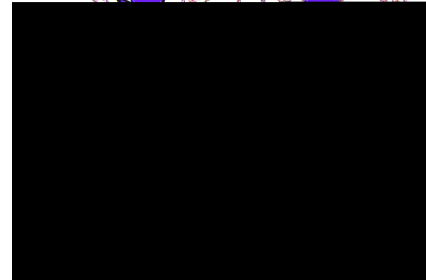
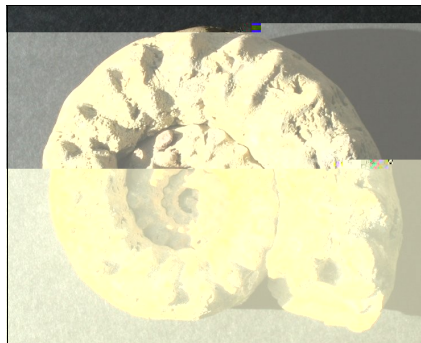
Les Aventures de Goupilou



Je t'invite à une initiation
géologique au-dessus du village de
Giron !



à partir de 10 ans



Ce parcours est à destination d'un public familial

Parcours conseillé aux enfants accompagnés dès 10 ans.

Tu vas suivre un itinéraire de petite randonnée, long de cinq kilomètres. Ce petit livret te permettra de mieux comprendre le relief autour de toi et l'histoire de cette partie du massif du Jura, en observant, expérimentant et répondant aux questions.

Durée de la balade : 2h00

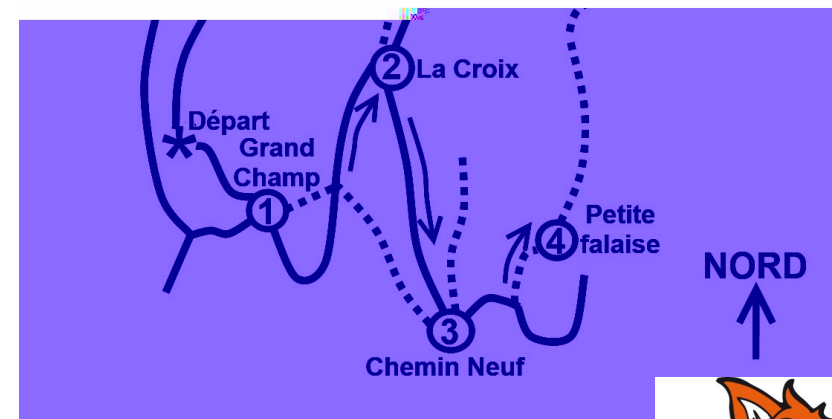
Point de départ : Imi (tré m mli kk mU io il (q(ti (mli mTi (m mli (m q ((u q m(i i (lm mli mli tré kpmu q(qu m (oi kpmé (mi (tré uiki (O q (V(94 qk m l(i (V u (9l mkn(tq m é

Les étapes à parcourir sont :

- 1 O i l (pi u
- 2(Ti (q(
- 3 pmu q(Vm n
- 4 mqrri fi qm
- 5 u jmN qm
- 6 fi (Ni m
- 7 q (lm m
- 8((Ti (kpm(Ni k q m

Plan du parcours

Légende



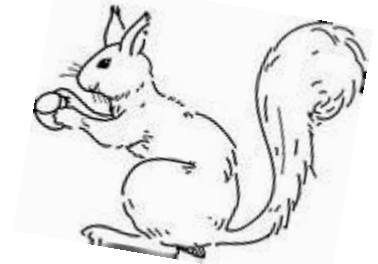
(
 l (mu (l m(ōi kq q (il y a 1,5 millions d'années à 11 000 ans en arrière), il y avait ici des marmottes, des bouquetins, des mammouths,
 l m(t (m(l m((l q i (i r l p (l
 U i q(m(i q i ((d(m 5 (m k m(q(G
 Le cha _____, le che _____, l'éc _____, le li _____, et bien sûr G _____
 (



*



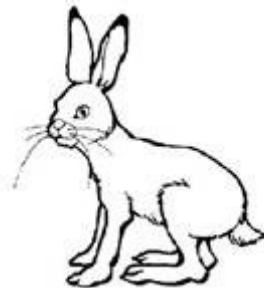
*



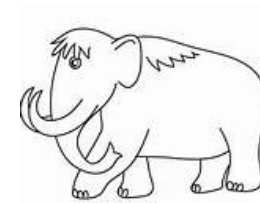
*



*



*

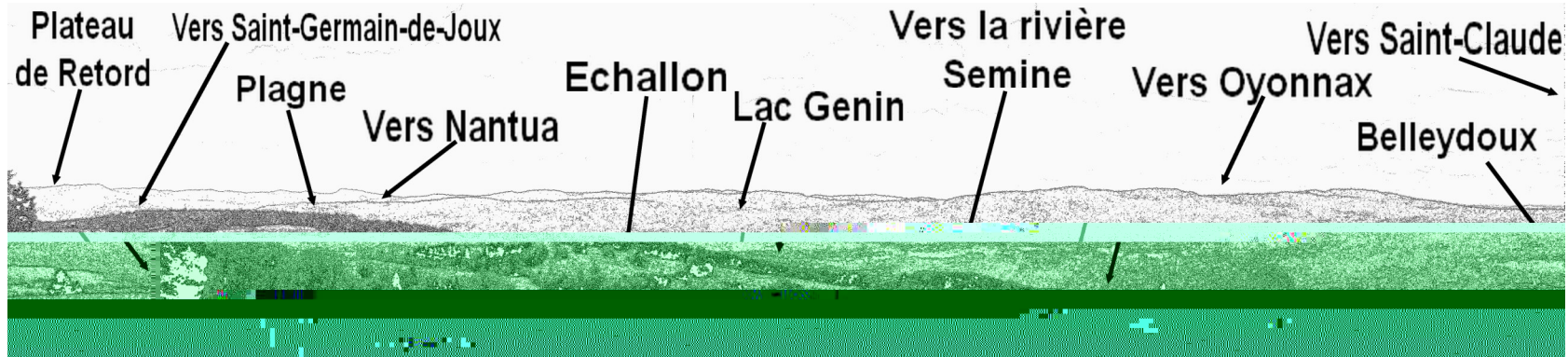


*

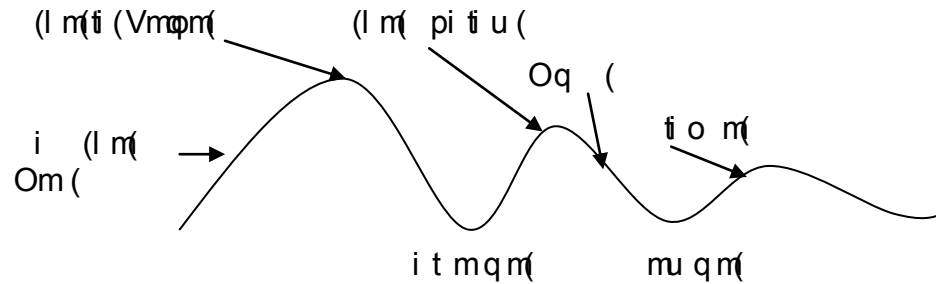


☞ Monte le chemin jusqu'à la route, puis prends la route à gauche jusqu'à la Croix. Tu verras le macaron Goupilou à un croisement.

Point de vue depuis la grande Croix de Giron



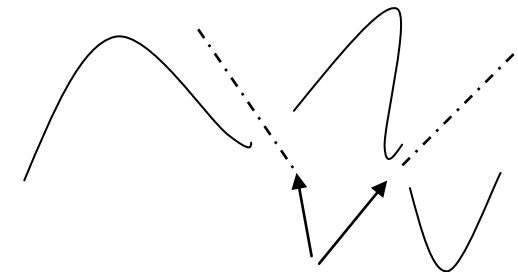
Tm t mu m 2l (R i(i(m(tpn(d(i(9(u dtq (li m 60m (m(u um mu (m(tm(l t m(l m(i(k ttq q (m ml m (ti m(nk q m 6



Expérience :

Lm m ((ti(ui q 4 (m (m(m i m (m(i j m 6 V ui t ru m 4 m m l m i q n u m l m (tq l m t (m t (m q 6
 Ti(Pi m pi ml (R i(0 nk(m nk tm 4 m (l m(i(Vm0m(i m(m (l M 1k m l(i (mu 0n(o i l (t 6
 Ti(u io m m (q(l m q m(i (q(l m Oq (((avec le Crêt de Chalam) correspond au deuxième pli, m(u io m(l m ti o m(i (q q u m 4 m k 6

En réalité ce n'est pas si simple : des failles et fissures ont compliqué (ti (q i q (m l ki ti (tm(k kpm(l m ki tki qm 6 Ti (kt ml m Vi i ((k m l((m ri dtm 6 k m tm (tq 6



Ni dtm (

☞ Monte la route de droite en direction du Chemin Neuf.

(

(
(
(
(
(

(

Le d _____*. (m(i i q l n(m(tm(i qtm q

Ui q((ti o m((ti(u i o n l n ti n k (l n ti (i tt n l n ti (nu q m(i(m (tm(mu m q m(l (t (o (pm j q n l monde.

Qu m i q t (l n: (u m(l n t o(m(mi q t (l n 8(m q

(

q((q(oi t ((

(

(

(

Depuis où tu es, compte 33 pas et tu auras à peu près la longueur de l'animal.(

(

(



(

Pendant des dizaines de millions d'années, des sédiments (l'argile, le sable, les débris de roches) sont déposés par les cours d'eau, le vent ou la glace. Ici, ce sont des boues amenées par les cours d'eau, mais aussi des animaux morts.

Le calcaire est un dépôt laissé par la glace, le vent ou l'eau. Ici, ce sont des boues amenées par les cours d'eau, mais aussi des animaux morts.

Attention : ne l'escalade pas, car elle n'est pas solide. Sous une mince couche de terre, le sol est rocheux et fissuré. L'eau de pluie passe par les fissures et elle les agrandit très lentement.



Expérience :

Prends un crayon de la taille d'une pointe de crayon dans une petite bouteille de vinaigre.

Attends 55 minutes.

Le vinaigre dissout le calcaire de la même façon que l'eau dissout le sucre.

L'eau de pluie et de fonte des neiges dissout le calcaire très lentement.

Au bout de quelques centaines de milliers d'années, ça donne des falaises.



Continue de suivre le chemin pendant un petit quart d'heure jusqu'à ce que tu sois en haut d'une grande clairière.
Tu verras le macaron N° 5 à gauche.

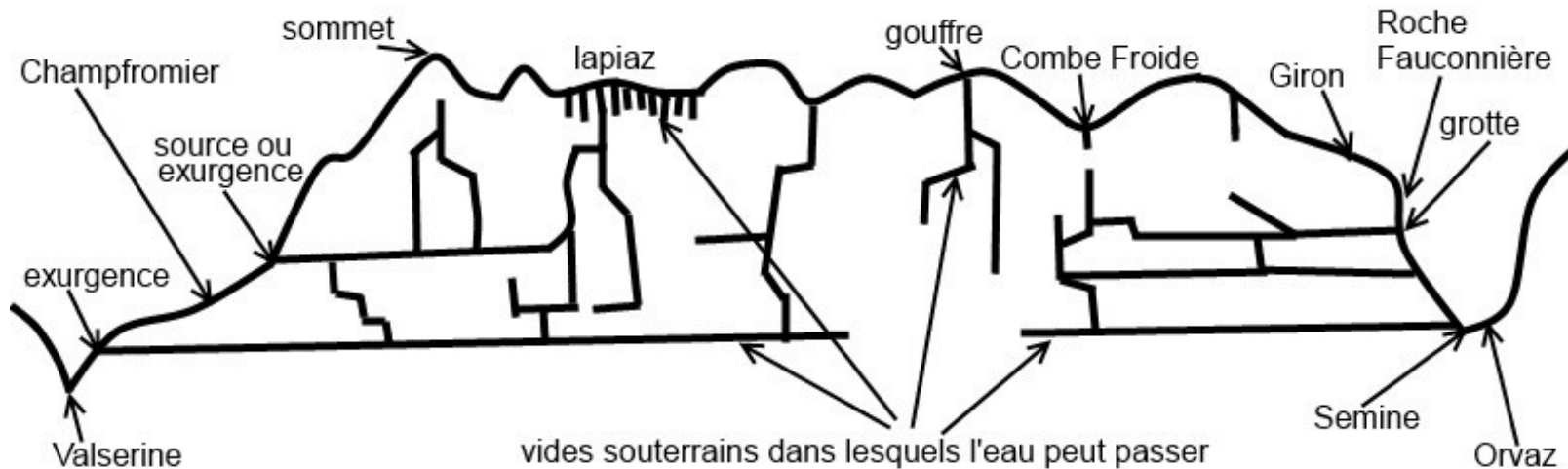
(
 (t t o n* m ((q q l q (les g_____s et les g_____s.

Les spéléologues de la région pensent que l'eau qui se perd au fond de la Combe Froide réapparaît dans une grande grotte* qui(i n r n r
 l m q

Une entrée de cette grande grotte se trouve dans la falaise de la Roche Fauconnière. C'est pourquoi ils essaient de déboucher(t m f o n d de la
 u j m (N q m (i q m (l i (l m (o i t m q n q

(
 (

Coupe simplifiée de la montagne entre les rivières Semine et Valserine



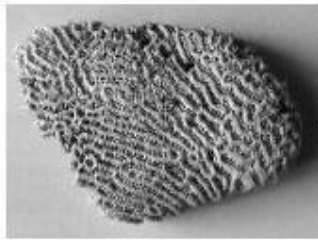
☞ Continue de suivre le chemin jusqu'à un carrefour avec deux routes. Tu verras le macaron N° 6 au départ de la route qui descend en face.

6

La Frasse

(n dnm (m nli qit (ln ti ni nu (m(kpm4ui q(i dtmu mq nli (i qit (l ni ti nli (ti(kpm(ki tki qm6
 @ m (n ((mqk qm on(m(dri (nrt n ((u d k n (tn q4 it ((oi l4k uun(kmi qm(iuu qm((tm(
 mu mq m(l nli q i m(l nli o m6
 (m (m(m(i ((Oq 4i (tm(i l nli dt (m(tm(mqm(ri fi qm 6(

FOSSILES



Corail



Bois



Coquillage



Ammonite



Fougère

Descends cinq minutes la route en direction de la Roche Fauconnière. Tu verras le macaron N°8, mais va d'abord au point de vue en suivant le chemin qui monte à droite. Attention, danger, enfants tenus par la main.

7

Point de vue

j m nli qm (tm(i ni (l qn ui q 6(
 m(i ni u(l n55 ((ni knG nlg(g(g(g(g(g(g*.
 m (ln(tmi (ln t qm (ln(n nli m(mqm(qi(i m (l m(k kpm(l nli tki qm(nq 6(
 Mtn(m (i l(mtn(i qn(i (qni (l nli k kpm(l nli nli qm mu i j tr6



Reviens maintenant au macaron N°8.

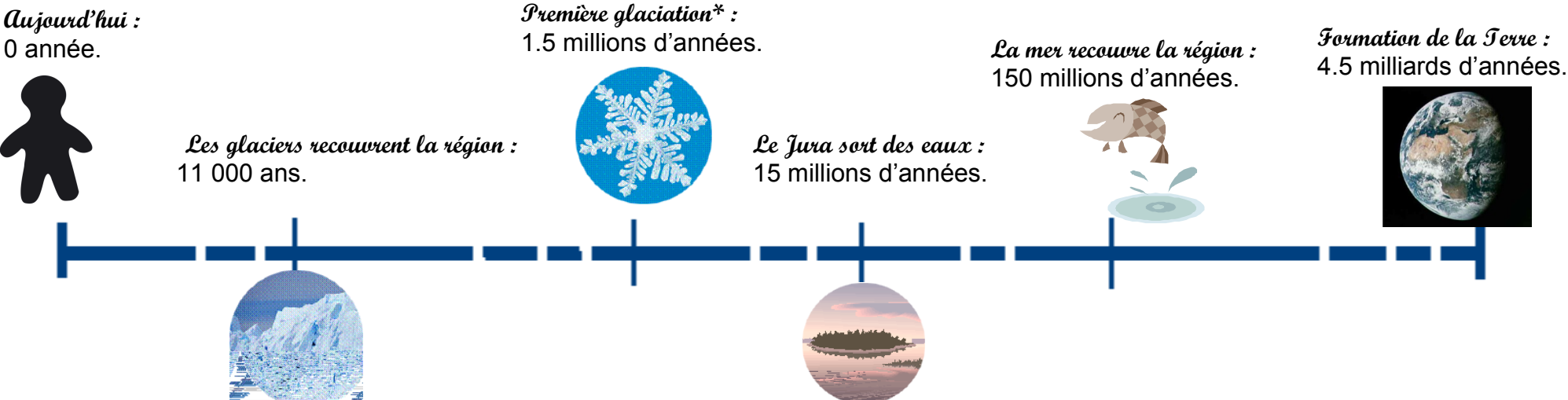
La Roche Fauconnière



(
 qtpq qm l m ti (m n i q m n m l q i km 4 i r l p q k m l ((8 i n m (8
 km q m
 Ti l m q n n q(n l m (o ti k q n ((n k m (ti (o q 4 k i q d (i (99 888 i 4 q 8 49
 km q n (0 m q (9 u d t a m l q
 Ti (m u q n (o ti k q q (l i n l q (i (94 (u d t q (l i m 4 q 9 (km q m (. L'homme
 n'existait pas encore.
 Tm (R i * se soulève, il sort de la mer et devient des montagnes, il y a 15 millions d'années,
 1,5 mètre.
 Q (i (9 8 (u d t q (l i m 4 k i q i m (t i (q q i n k (j m k (l n u m 4 l m (t m (l m (l
 l q i m q
 150 millions d'années, cela te ferait marcher sur 15 mètres (environ 20 pas).

👉 Descends maintenant la route pendant cinq bonnes minutes jusqu'à ce que tu voies la sortie de la forêt.

Réponds à la question suivante : la Terre s'est formée il y a 4,5 milliards d'années. (u j q n (l n (u m (i i 5 (u i k p (l m q (Aujourd'hui (G _ _ _ mètres (tu auras fait plusieurs centaines de pas).



👉 Continue de descendre la route jusqu'au départ en passant par la rue du Grand Golet

JEU DE MOTS

m n l i (k m n o d t m (t m (u (l n k m t q m (q (q q l (i q n o l m (j i m m m ((m m (n k q (p q i t r u m 4 m q i t r u m 4 m (l q o i t m (t m l q ((t m m q n u u n t m n m m (i (l m (n q

T	N	E	M	E	V	E	L	U	O	S	S
G	F	M	A	M	M	O	U	T	H	A	P
L	M	L	I	U	E	R	U	C	E	N	E
A	A	G	R	O	T	T	E	E	E	I	L
C	R	S	R	U	O	P	X	R	C	T	E
I	M	U	C	E	U	U	U	A	E	E	O
A	O	O	L	O	R	A	L	R	N	U	L
T	T	I	L	G	S	C	E	R	J	Q	O
I	T	N	E	O	A	G	I	E	U	U	G
O	E	N	N	I	U	E	R	M	R	O	U
N	C	I	R	O	E	A	U	E	A	B	E
E	D	E	F	T	N	E	M	I	D	E	S

Recopie maintenant dans l'ordre les lettres que tu n'as pas barrées :

(
 n l m q J m t m l 4 i (g (g (g (g (g (g (g (g (g (i (i (n u m
 l (i i k m t m (t q



Et pour prolonger la balade ...

- ◆ Cani-rando
- ◆ Canyoning
- ◆ Escalade
- ◆ Jeux en salle
- ◆ Mini-golf
- ◆ Parcours acrobatique en hauteur
- ◆ Randonnée
- ◆ Tir à l'arc
- ◆ Vélos électriques
- ◆ VTT

M(i q̄ q̄ i 4n ui om q̄ q̄ q̄

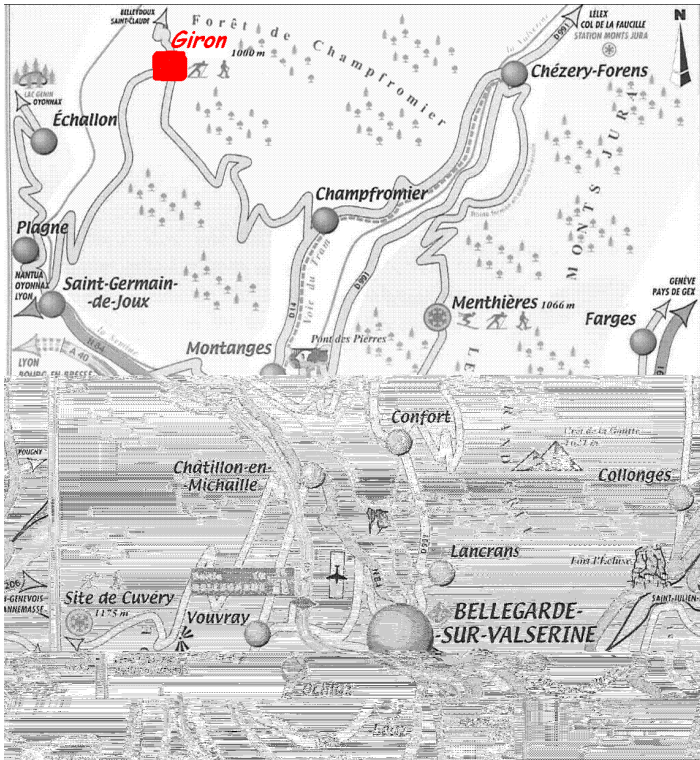


Reviens nous voir en hiver !

Un Goupilou hiver t'attend pour de nouvelles aventures ainsi qu'un grand nombre d'activités ! balade en traîneaux à chiens, airboard, snowtubing, ski de fond ...



Infos pratiques



Accès : (: 8(su(l m(Jmttmoi l m5 5 itmqm4 i ((Omui q5 n5R (q(q mfi(L (m(L i((?su((i(piun uon(q(q mfi(L (((su 6 i(i mll 84 qn A0 (Omui q5 n5R 16

Restaurant sur place :

- Tm(U io il (04.50.59.81.25

Hébergements à Giron :

- m mll kk m(U io il 4 qn om i ki km (04 50 59 81 25
- Chalet Le Jura, classé 2 épis, gîte d'étape et de séjour, capacité 34 pers((08 (8((: AA (
- L'Hermine(4ki ((q4ki i kq (B (m (04 74 23 82 66
- Ti (Omtq m4ki ((q4ki i kq (B (m (04 74 23 82 66

Dans la même collection :

- ◆ Tm(l m m(l m(O q ((Oq (pqm(
- ◆ Tm(l m m(l m(O q ((U i om(
- ◆ Tm(l m m(l m(O q ((50mu i q5 n5R (
- ◆ Tm(l m m(l m(O q ((p qt 5m 5U qpi qn

Nous remercions Madame Rhyner pour son aide à la conception de ce guide et Monsieur Mathieu pour la création de Goupilou.

